

ENVALLIN RANTAMAJA**1. Majan sijainti ja historia**

Envallin rantamaja sijaitsee Tuusulan seurakunnan omistamalla Envallin tilalla 3:22 karttaliitteen osoittamassa paikassa.

Perimätiedon mukaan majan ovat talkoilla rakentaneet 1947 Rusutjärven kyläläiset, kun kyseinen alue oli vuokrattuna Tuusulan kunnalle. Myöhemmin vuokra-alue on rajattu niin, että maja on jäänyt seurakunnan hallinnassa olevalle alueelle. Maja on käyttäneet ainakin Tuusulan kunnan työntekijät ja liikuntavirasto on maksanut sähkölaskun.

Nyt sähkö on katkaistu ja maja lukittu seurakunnan toimesta.



Majalle vievä polku on metsittynyt . Rantaviiva on joitakin metrejä kuistin alapuolella.



3.

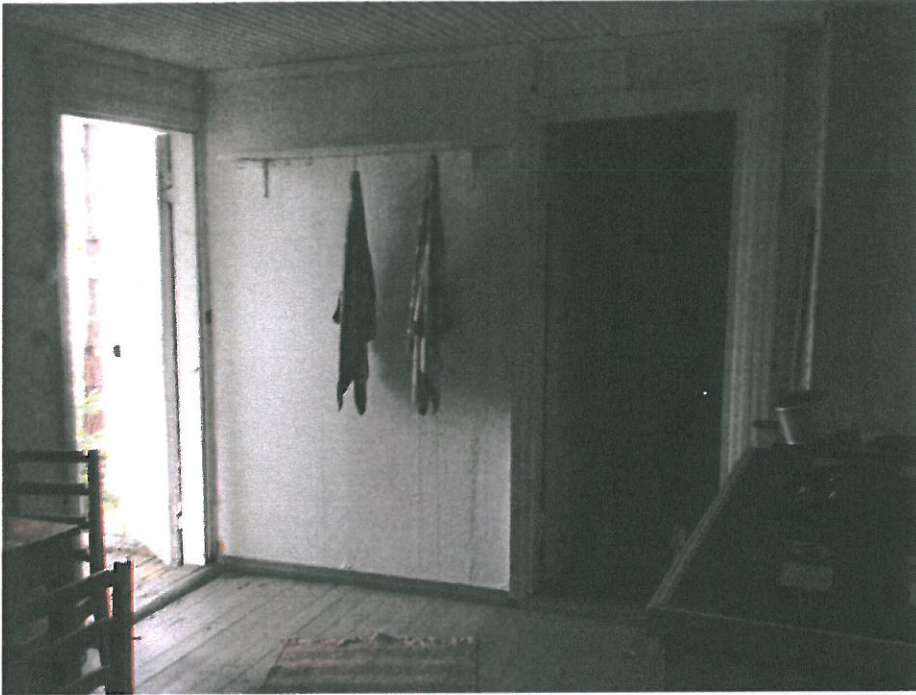


Puuhellan paikalla on laitettu sähköliesi

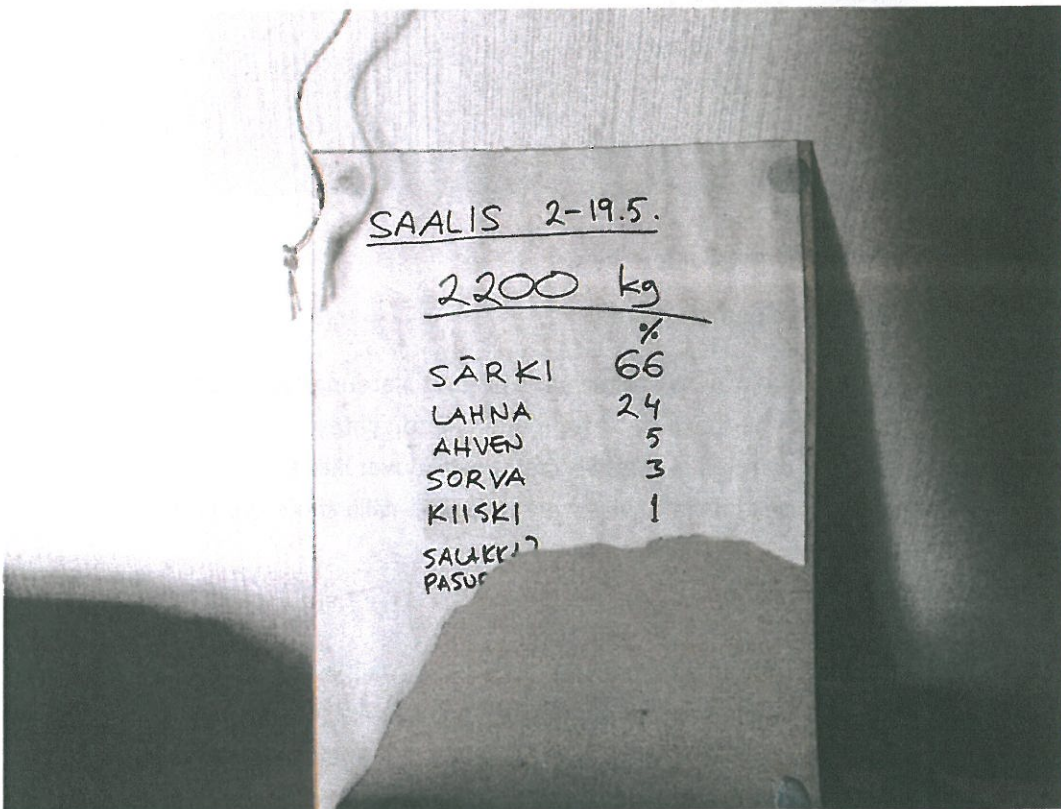


5.

Viimeisten kävijöiden pyyheliinat ovat jääneet odottamaan.



Kalaa on järvestä noussut.



3. Löytöjä