

Graafinen ohjeisto

Tunnus	2
Typografia	4
Värimaailma	7
Käyntikortit, kirjelmakke	8
Saate, kirjekuoret	9
Esite	11



TUUSULAN SEURAKUNTA



TUNNUS

Tuusulan seurakunnan tunnus rakentuu liikemerkistä ja logosta, joka on ladottu Frutiger 45 Light kirjasintyyppillä.

Tunnusta voidaan käyttää neljässä eri muodossa mallin mukaisesti.

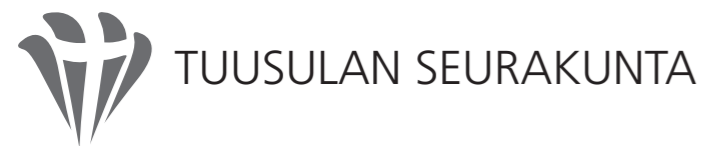
Tunnuksen originaalit löytyvät Tuusulan seurakunnasta.

VÄRIT

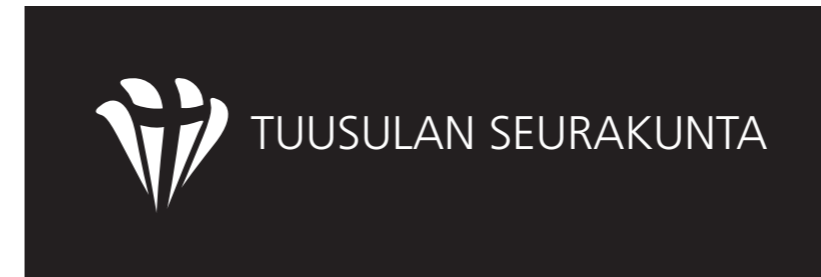
Liikemerkin väri on vihreä ja se rakentuu eri värimaailmoissa seuraavasti:

Pantone 5545 C
CMYK = C50 / M0 / Y50 / K48
RGB = R74 / G123 / B96

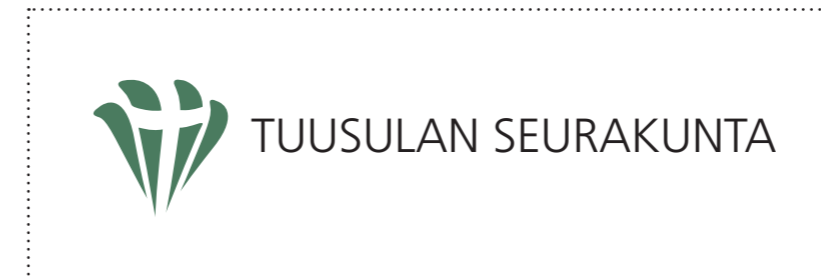
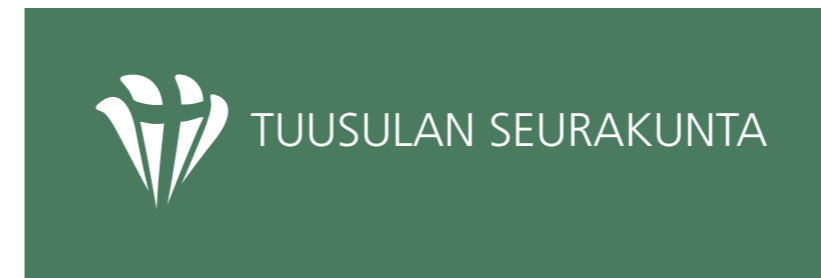
Logo (teksti: Tuusulan seurakunta) on musta.



Mustavalkoversiossa liikemerkin väri on harmaa, 70% mustasta, ja logo on 100% musta.

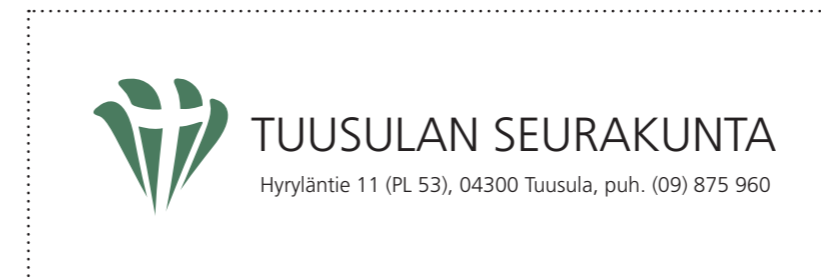


Tunnus voidaan tarvittaessa esittää myös negatiivisena mallien mukaisesti.



SUOJA-ALUE

Suoja-alue on puolet liikemerkin korkeudesta/leveydestä. Tämän alueen sisäpuolelle ei sijoiteta tekstiä eikä kuvia.



POIKKEUS

Joissakin tapauksissa voi olla perusteltua lisätä osoiterivi logon alle, ellei yhteystietoja muuten saada sopivasti esille.



Liikemerkkiä voidaan käyttää erillisenä graafisena elementtinä. Esimerkkejä alkaen sivu 8.

Tuusulan seurakunnan kirjasintyyppiä suositellaan Frutiger-fonttiperheen kirjasintyyliä.

Frutiger 45 Light

ABCDEFGHIJKLMNOPQRSTUVWXYZÅÖ
 1234567890 (! " % & /)=?.,:;
 abcdefghijklmnopqrstuvwxyzääö

Frutiger 46 Light Italic

*ABCDEFGHIJKLMNOPQRSTUVWXYZÅÖ
 1234567890 (! " % & /)=?.,:;
 abcdefghijklmnopqrstuvwxyzääö*

Frutiger 55 Roman

ABCDEFGHIJKLMNOPQRSTUVWXYZÅÖ
 1234567890 (! " % & /)=?.,:;
 abcdefghijklmnopqrstuvwxyzääö

Frutiger 56 Italic

*ABCDEFGHIJKLMNOPQRSTUVWXYZÅÖ
 1234567890 (! " % & /)=?.,:;
 abcdefghijklmnopqrstuvwxyzääö*

Frutiger 65 Bold

**ABCDEFGHIJKLMNOPQRSTUVWXYZÅÖ
 1234567890 (! " % & /)=?.,:;
 abcdefghijklmnopqrstuvwxyzääö**

Frutiger 66 Bold Italic

***ABCDEFGHIJKLMNOPQRSTUVWXYZÅÖ
 1234567890 (! " % & /)=?.,:;
 abcdefghijklmnopqrstuvwxyzääö***

Frutiger 45 Light

Eque vent ut eatur? Luptat accae optatem quas quam, occae perovit iisinulla sam, occaecto cus-da quiaturatur sint iminitas eumqui con nulpa deritibusci ommo ma et vel maionseditam fugitibus et as molendandi offic tem qui to optatio reperovero mod que et volupid que ipsum dit repra con re dicas es at odit evel id quodis andis a nectur? Henimin itissi ut re volum rest, nimin nobitatecto te perspel intur acium quam quibust volupta volendi que nobitatus volesinullo blaborum labor aut ellaccatiis nobis ne essum aceperes as mi, quodis isquatene prati voluptio. Et autas acit ad et, quo idel earum aspiendent, ut quunt ea simagnam eum, optatur?

Frutiger 46 Light Italic

Eque vent ut eatur? Luptat accae optatem quas quam, occae perovit iisinulla sam, occaecto cus-da quiaturatur sint iminitas eumqui con nulpa deritibusci ommo ma et vel maionseditam fugitibus et as molendandi offic tem qui to optatio reperovero mod que et volupid que ipsum dit repra con re dicas es at odit evel id quodis andis a nectur? Henimin itissi ut re volum rest, nimin nobitatecto te perspel intur acium quam quibust volupta volendi que nobitatus volesinullo blaborum labor aut ellaccatiis nobis ne essum aceperes as mi, quodis isquatene prati voluptio. Et autas acit ad et, quo idel earum aspiendent, ut quunt ea simagnam eum, optatur?

Otsikoinnissa käytetään Frutigerin Black tai Black Italic -versioita. Lyhyissä ja vahvuutta vaativissa otsikoissa voidaan käyttää Frutigerin Ultra Black -versiota.

Frutiger 75 Black

**ABCDEFGHIJKLMNOPQRSTUVWXYZÅÖ
 1234567890 (! " % & /)=?.,:;
 abcdefghijklmnopqrstuvwxyzääö**

Frutiger 76 Black Italic

***ABCDEFGHIJKLMNOPQRSTUVWXYZÅÖ
 1234567890 (! " % & /)=?.,:;
 abcdefghijklmnopqrstuvwxyzääö***

Frutiger 95 Ultra Black

**ABCDEFGHIJKLMNOPQRSTUVWXYZÅÖ
 1234567890 (! " % & /)=?.,:;
 abcdefghijklmnopqrstuvwxyzääö**

Julkaisuissa, joissa on pitkiä leipätekstejä, voidaan käyttää Times New Roman fontti-perheen kirjaintyyliä. Myös kutsuissa ja juhlavissa painotuotteissa voidaan käyttää Times New Romania, myös otsikoinnissa.

Times New Roman Regular

ABCDEFGHIJKLMNOPQRSTUVWXYZÄÖ

1234567890 (! " % & /)=?.,:;

abcdefghijklmnopqrstuvwxyzääö

Times New Roman Italic

ABCDEFGHIJKLMNOPQRSTUVWXYZÄÖ

1234567890 (! " % & /)=?.,:;

abcdefghijklmnopqrstuvwxyzääö

Times New Roman Bold

ABCDEFGHIJKLMNOPQRSTUVWXYZÄÖ

1234567890 (! " % & /)=?.,:;

abcdefghijklmnopqrstuvwxyzääö

Times New Roman Bold Italic

ABCDEFGHIJKLMNOPQRSTUVWXYZÄÖ

1234567890 (! " % & /)=?.,:;

abcdefghijklmnopqrstuvwxyzääö

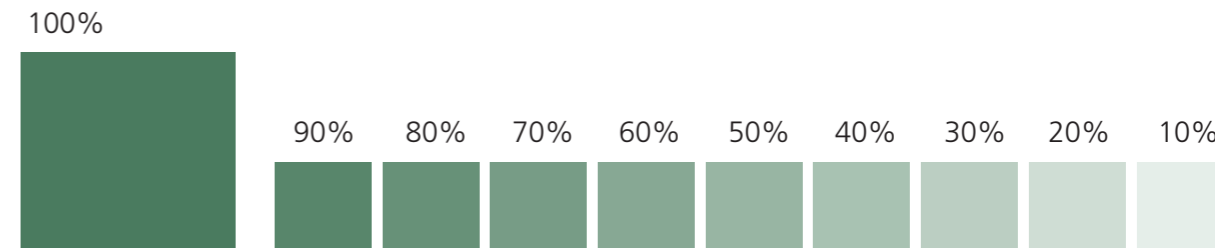
Times New Roman Regular

Eque vent ut eatur? Luptat accae optatem quas quam, occae perovit iisinulla sam, occaecto cusda quiaturatur sint iminitas eumqui con nulpā deritibusci ommo ma et vel maionseditam fugitibus et as molendandi offic tem qui to optatio reperovero mod que et volupid que ipsum dit repraē con re dicas es at odit evel id quodis andis a nectur? Henimin itissi ut re volum rest, nimin nobitatecto te perspel intur acium quam quibust volupta volendi que nobitatus volessinullo blaborum labor aut ellaccatiis nobis ne essum aceperes as mi, quodis isquatene prati voluptio. Et autas acit ad et, quo idel earum aspiendent, ut quunt ea simagnam eum, optatur? Ehendit exped quatur, nos aceatquia quae peditaerum harcimpore, consequo core,

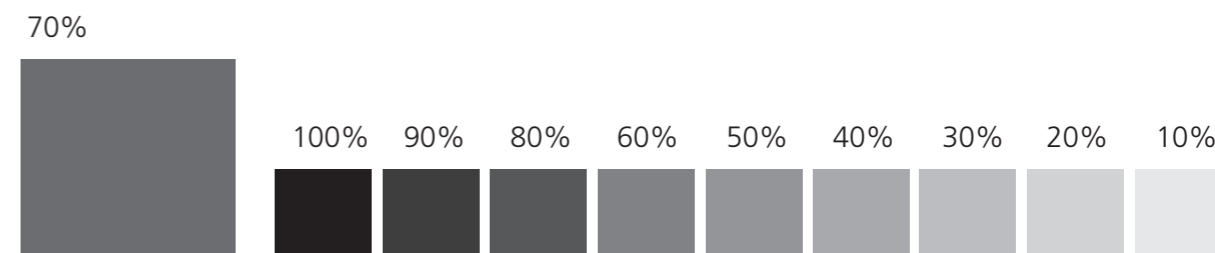
Times New Roman Italic

Eque vent ut eatur? Luptat accae optatem quas quam, occae perovit iisinulla sam, occaecto cusda quiaturatur sint iminitas eumqui con nulpā deritibusci ommo ma et vel maionseditam fugitibus et as molendandi offic tem qui to optatio reperovero mod que et volupid que ipsum dit repraē con re dicas es at odit evel id quodis andis a nectur? Henimin itissi ut re volum rest, nimin nobitatecto te perspel intur acium quam quibust volupta volendi que nobitatus volessinullo blaborum labor aut ellaccatiis nobis ne essum aceperes as mi, quodis isquatene prati voluptio. Et autas acit ad et, quo idel earum aspiendent, ut quunt ea simagnam eum, optatur? Ehendit exped quatur, nos aceatquia quae peditaerum harcimpore, consequo core

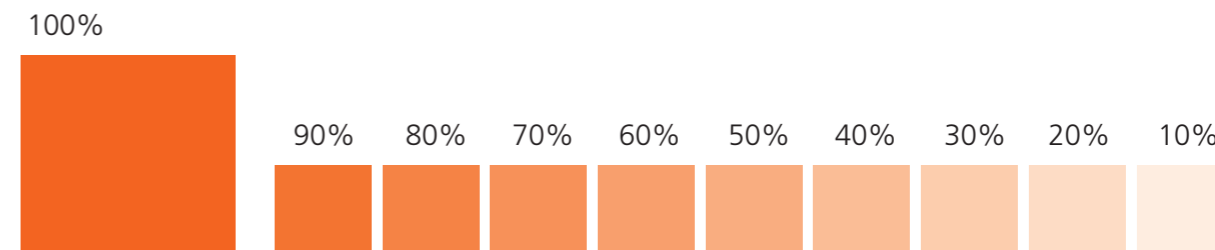
Tuusulan seurakunnan pääväreinä käytetään tunnuksen vihreää ja 70 %:n mustaa. Tehosteväriä voidaan käyttää oranssia. Oranssin osuus on vähäinen. Kaikista väreistä voidaan käyttää tooneja. Tunnuksen värit on kuitenkin aina sivulla 2 olevan ohjeistuksen mukainen.



Pantone 5545 C
 CMYK = C50 / M0 / Y50 / K48
 RGB = R74 / G123 / B96



Musta



Oranssi
 Pantone Warm Red C
 CMYK = C0 / M75 / Y100 / K0
 RGB = R242 / G101 / B34

Käyntikortit, kirje- ja saatelomakkeet tehdään oheisten mallien mukaisesti.

Lomakkeissa ja kirjekuorissa tunnus on vasemmassa yläkulmassa, n. 1/3 arkin leveydestä ja yhteystiedot ovat negatiivitekstinä vihreässä (100%) alapalkissa.

Liikemerkkiä käytetään vesileiman tapaan esimerkkien mukaisesti 10%:n toonina vihreästä.

Käyntikortti (50 x 90 mm)



Kirjelomake A4 (210 x 297 mm)

Mus sequi to cores sedite quiam

sa sim qui rae volupta tiberum laborepudae eos prorem rectum eostotati dolorem restibus, volupistibus adi conest, eos et velias nesequi antotati ecusam, optium eritiae vero milique laut essim fugitat quis dolo vero consequere res non pa conem que ipsam quodit explabore, sum earumquid ea quate voluptio consecepero intius et magnatusam, qui inctatem quossita sam et quate quatectae sequi optatque doloritatione re qui ut faceaqui simi, solut facit velia audaes dis dolupta tionserum exeratia veliquam dolorat pa si doluptur aciatum dolendi od eosse coremquibea consequae. Arum, sinveliam consequo maio modit audam voluptas di od ex ex et utemperate sentore rerum voles id modianto ium faccatem quam exces quo im lande sum qui quas is aut rem fuga. Sant volla que re perum exped que pratus.

Ehendio ipictet ipieturia qui in reris eum eos inci dolorepe cum dolorum endios dolupti ut ant, vent aut lam quibus at pelecus cum ressum doluptiae officium rempell orporup tatiaspid millendis vent es con remque eveleni assincia quo maiorporum assuntinis dolorectia veribus, est vendae nimustotatem ent dolupta tenist veliquasi conesse rumquam lique earunt expliquis doluptati doluptatis maio. Nem es est, ideliae stinvel enditatia quis dolupturem re laborer fernate mperum volorro inient.

Is maionet pedit, qui ab il intis mostrum hil il ide maxime et et idem. Seditissum volorer feroressit dolupta volore voluptius aborenata qui nobit que exceptium, eatio etusdae qui aliquis secerum rempedignis exeribus rehendent quas quat dolor acepero ellaccumquam fugia con cullor seque estiumet evelessim alique nam ilicipidis volore offic tem la dolumquam vit dolorep eliquat ectecus verferspis alit ut voluptate nos il is ut quia debite qui ulpa int aut quia dolorionse liquundictum nos et lam la veliquati optis sanditi te pa cuptatur re prem in re landunte eaque cumquiae.

Ehendio ipictet ipieturia qui in reris eum eos inci dolorepe cum dolorum endios dolupti ut ant, vent aut lam quibus at pelecus cum ressum doluptiae officium rempell orporup tatiaspid millendis vent es con remque eveleni assincia quo maiorporum assuntinis dolorectia veribus, est vendae nimustotatem ent dolupta tenist veliquasi conesse rumquam lique earunt expliquis doluptati doluptatis maio. Nem es est, ideliae stinvel enditatia quis dolupturem re laborer fernate mperum volorro inient.

Mi et estiscil maximus ea dolorer
mos sequi aut

Tuusulan ev.lut. seurakunta, Hyryläntie 11 (PL 53), 04300 Tuusula • puh. (09) 875 960 • etunimi.sukunimi@evl.fi • www.tuusulanseurakunta.fi

Saate A5 (210 x 148 mm)

Tuusulan SEURAKUNTA

Terveisin

Tuusulan ev.lut. seurakunta, Hyryläntie 11 (PL 53), 04300 Tuusula • puh. (09) 875 960 • etunimi.sukunimi@evl.fi • www.tuusulanseurakunta.fi

Kirjekuori C4 (229 x 324 mm)

Tuusulan SEURAKUNTA

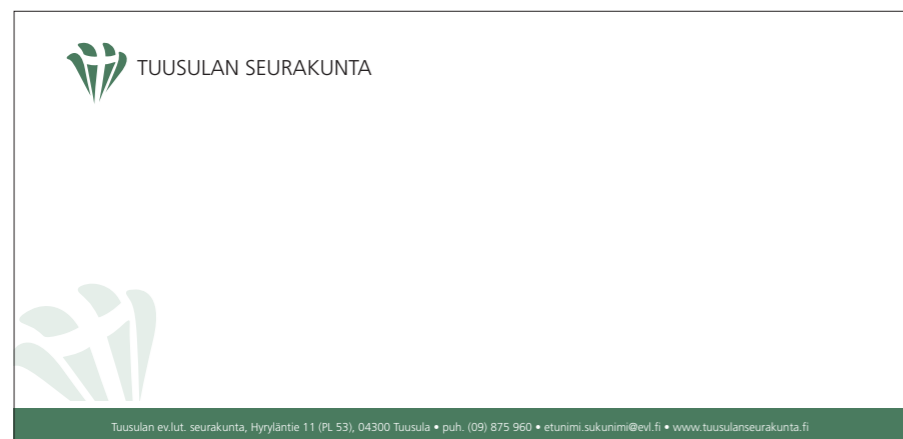
Tuusulan ev.lut. seurakunta, Hyryläntie 11 (PL 53), 04300 Tuusula • puh. (09) 875 960 • etunimi.sukunimi@evl.fi • www.tuusulanseurakunta.fi



Kirjekuori C5
162 x 229 mm

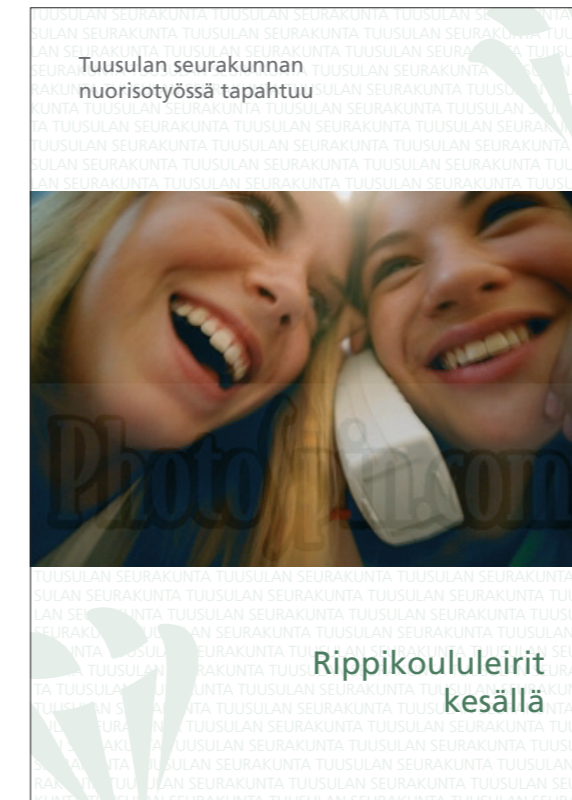


Kirjekuori E5
156 x 220 mm



Kirjekuori E65
110 x 220 mm

Esimerkki A4 tai A5 kokoisen esitteen ulkoasusta. Etukannessa voidaan käyttää logo-tapettia (vihreä 10%) ja takasivulla tasaista 10%:n vihreää väripohjaa. Liikemerkkiä voidaan käyttää vesileiman tapaan kuten kirjekuorissa ja lomakkeissakin. Kuvitus seurakunnan omista tapahtumista kunkin työalan mukaan. Ilmettä voi elävöittää syvätyillä kuvilla. Kuvat voivat jatkua myös "yli reunan" eli mennä ns. reunoista leikkaukseen.



Yhteystiedot

Si iur aut ex enduntia sed ma simi, to quo temodis inctatu mquiat quiaspe

ligendi cus doluptaecus auditdendent, temquamus arcis conem am de

doluptias as asprienim fuga. Aqum re voluptae. Nequas quia excea imus

aspel Tähän ingressiteksti ja kuva työalan omasta tapahtumasta. Teksti

tyyppi voi olla Frutiger tai Times New Roman. si iur aut ex enduntia sed ma

simi, to quo temodis inctatu mquiat quiaspe ligendi cus doluptaecus audi

tendent, temquamus arcis conem am de doluptias as asprienim fuga. Aqum

re voluptae. Nequas quia excea imus aspel

imus aspel i iur aut ex enduntia sed ma simi, to quo temodis inctatu

mquiat quiaspe ligendi cus doluptaecus auditdendent, temquamus

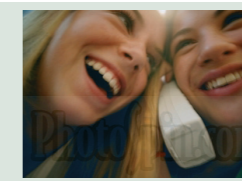


TUUSULAN SEURAKUNTA



Tuusulan seurakunta

Tähän ingressiteksti ja kuva työalan omasta tapahtumasta. Tekstityyppi Frutiger tai Times New Roman. Si iur aut ex enduntia sed ma simi, to quo temodis inctatu mquiat quiaspe ligendi cus



Nequas quia excea imus aspel si iur aut ex enduntia sed ma simi, to quo temodis inctatu mquiat quiaspe ligendi cus doluptaecus aud. si iur aut ex enduntia sed ma simi, to quo temodis inctatu mquiat quiaspe ligendi cus doluptaecus auditdendent, temquamus arcis conem am de doluptias as asprienim fuga. Aqum re voluptae.

NEQUAS QUIA EXCEA IMUS
Nequas quia excea imus aspel si iur aut ex enduntia sed ma simi, to quo temodis inctatu mquiat quiaspe ligendi cus doluptaecus aud. si iur aut ex enduntia sed ma simi, to quo temodis inctatu mquiat quiaspe ligendi cus doluptaecus auditdendent, temquamus arcis conem am de doluptias as asprienim fuga. Aqum re voluptae. Nequas quia excea imus aspel

imus aspel Nequas quia excea imus aspel si iur aut ex enduntia sed ma simi, to quo temodis inctatu mquiat

quiaspe ligendi cus doluptaecus aud. si iur aut ex enduntia sed ma simi, to quo temodis inctatu mquiat quiaspe ligendi cus doluptaecus auditdendent, temquamus arcis conem am de doluptias as asprienim fuga. Aqum re voluptae. Nequas quia excea imus aspel si iur aut ex enduntia sed ma simi, to quo temodis inctatu mquiat quiaspe ligendi cus doluptaecus auditdendent, temquamus arcis conem am de doluptias as asprienim fuga. Aqum re voluptae. Nequas quia excea imus aspel

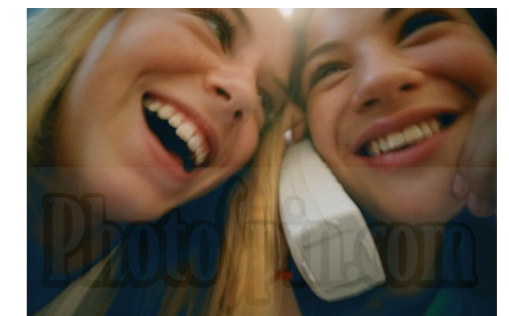
IMUS ASPEL NEQUAS QUIA
aspel si iur aut ex enduntia sed ma simi, to quo temodis inctatu mquiat quiaspe

Tuusulan seurakunta

Nequas quia excea imus aspel si iur aut ex enduntia sed ma simi, to quo temodis inctatu mquiat quiaspe ligendi cus doluptaecus aud. si iur aut ex enduntia sed ma simi, to quo temodis inctatu mquiat quiaspe ligendi cus doluptaecus auditdendent, temquamus arcis conem am de doluptias as asprienim fuga. Aqum re voluptae. Nequas quia excea imus aspel si iur aut ex enduntia sed ma simi, to quo temodis inctatu mquiat quiaspe ligendi cus doluptaecus auditdendent, temquamus arcis conem am de doluptias as asprienim fuga. Aqum re voluptae.

asprienim fuga. Aqum re voluptae. Nequas quia excea imus aspel

IMUS ASPEL NEQUAS QUIA
excea imus aspel si iur aut ex enduntia sed ma simi, to quo temodis inctatu mquiat quiaspe ligendi cus doluptaecus aud. si iur aut ex enduntia sed ma simi, to quo temodis inctatu mquiat quiaspe ligendi cus doluptaecus auditdendent, temquamus arcis conem am de doluptias as asprienim fuga. Aqum re voluptae. Nequas quia excea imus aspel si iur aut ex enduntia sed ma simi, to quo temodis inctatu mquiat quiaspe ligendi cus doluptaecus auditdendent, temquamus arcis conem am de doluptias as asprienim fuga. Aqum re voluptae.



Tuusulan ev.lut. seurakunta
Hyryläntie 11 (PL 53)
04300 Tuusula
puh. (09) 875 960
etunimi.sukunimi@evl.fi
www.tuusulanseurakunta.fi



TUUSULAN SEURAKUNTA